

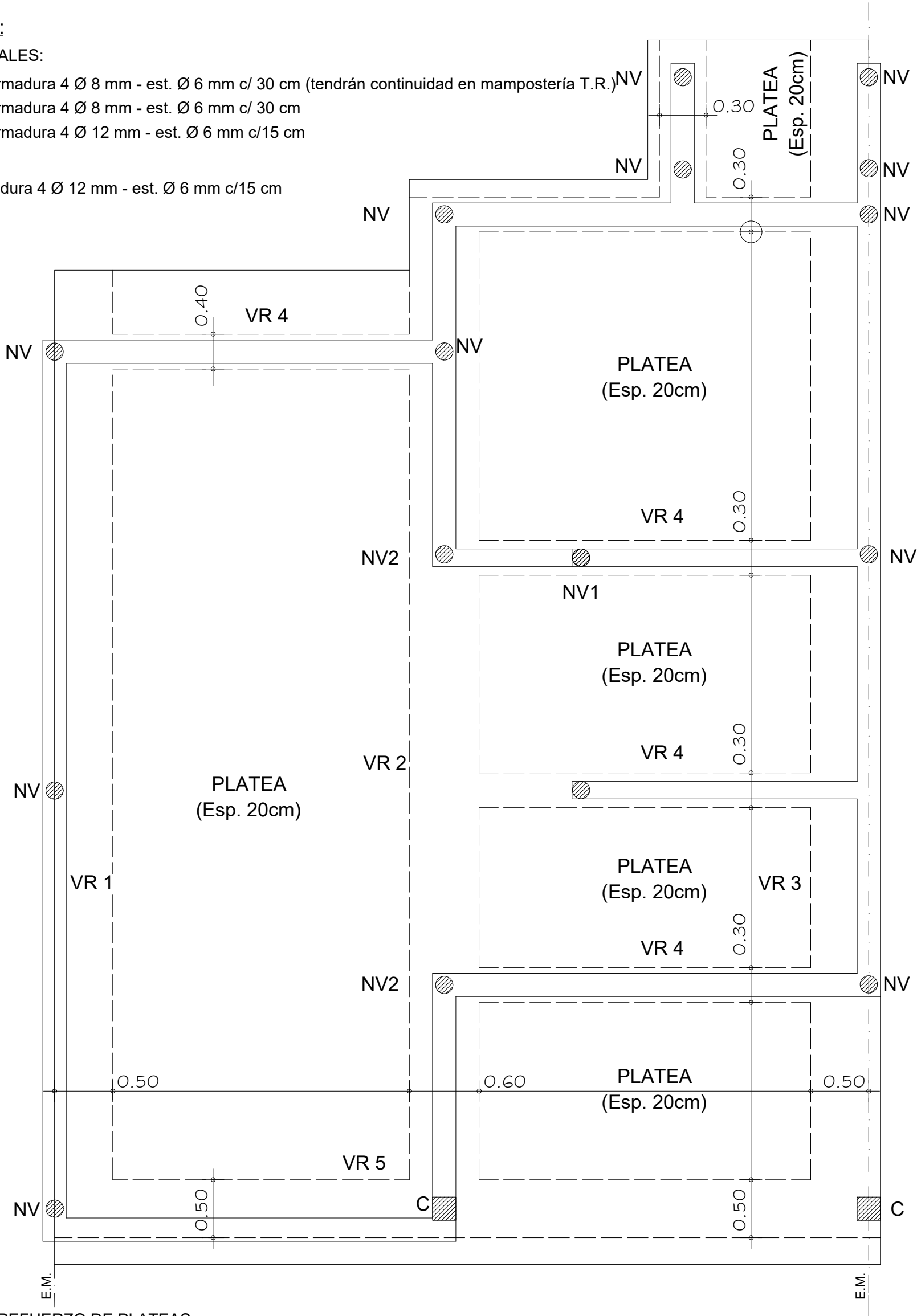
REFERENCIAS:

NERVIOS VERTICALES:

- NV
-
- 18X18 Armadura 4 Ø 8 mm - est. Ø 6 mm c/ 30 cm (tendrán continuidad en mampostería T.R.)
- NV1
-
- 12X12 Armadura 4 Ø 8 mm - est. Ø 6 mm c/ 30 cm
- NV2
-
- 18X18 Armadura 4 Ø 12 mm - est. Ø 6 mm c/15 cm

COLUMNAS:

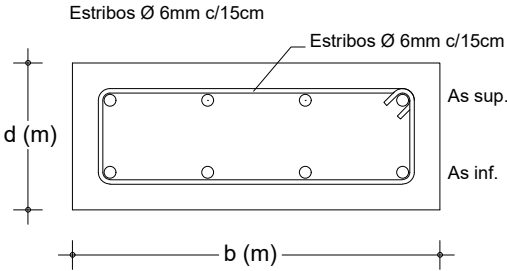
- C
-
- 20X20 Armadura 4 Ø 12 mm - est. Ø 6 mm c/15 cm



VIGAS DE REFUERZO DE PLATEAS:

VR 1	VR 3	0,50m x 0,20m - As sup.: 4 Ø 10mm / As Inf.: 4 Ø 10mm / ESTRIBOS Ø 6mm c/ 15 cm
VR 2		0,60m x 0,20m - As sup.: 4 Ø 12mm / As Inf.: 4 Ø 10mm / ESTRIBOS Ø 6mm c/ 15 cm
VR 4		0,30m x 0,20m - As sup.: 2 Ø 10mm / As Inf.: 2 Ø 10mm / ESTRIBOS Ø 6mm c/ 15 cm
VR 5		0,50m x 0,20m - As sup.: 4 Ø 10mm / As Inf.: 4 Ø 10mm / ESTRIBOS Ø 6mm c/ 15 cm

PLATEA HORMIGON ARMADO (ESPESOR: 20 cm)
ARMADURA SUPERIOR E INFERIOR: MALLA TIPO SIMA Q-188 / Ø 6 mm (Cuadrícula de 15 cm)



PLANO:

ESQUEMA PLATEA DE FUNDACION

PROTOTIPO DUPLEX 3D

ESC. 1:50.



Prototipo DU 7 m
D.P.V. y U.
9